

スモース W460×H620(裏面156)mm

※伸縮性による誤差を考慮の上データを作成しますので
仕上り寸とデータサイズは異なります。ご了承ください。

※下記ご希望色に○をつけてください。記入がない場合は弊社にてお選び致します。

バイアス				背面生地			
ピンク	レッド	オレンジ	スカイブルー	ピンク	レッド	オレンジ	スカイブルー
イエロー	グリーン	ブラック	パープル	イエロー	グリーン	ブラック	ブルー
ブルー	ネイビー	ホワイト		ホワイト			

※建物とは多少色が異なります。

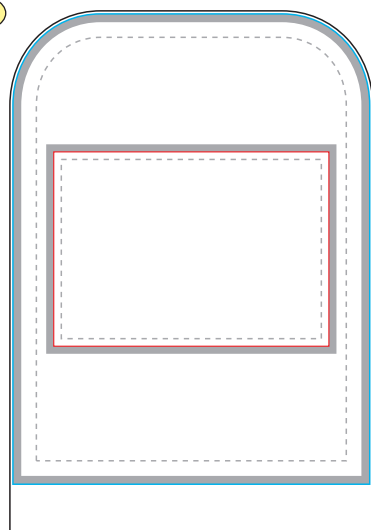
※建物とは多少色が異なります。

- ☐ 水色線 …仕上り寸
- ☐ 黒線 …塗足し線
- ☐ 点線 …安全線(※文字の配置は点線まで)
- ☐ 赤線内 …ポケット(A4横型が入るサイズ)
※向かって右側が差込口になります。
変更がございましたらお知らせください。
- ☒ グレー枠 …バイアステーブ

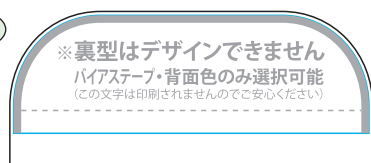
※生地の伸縮性により若干の誤差が生じる場合がございます。
(仕上がり寸法に±10mm程度誤差が生じる可能性があります。)
予めご了承ください。



表面



裏面



※裏型はデザインできません
バイアステーブ・背面色のみ選択可能
(この文字は印刷されませんのでご注意ください)

【チェックシート】

- ☐ カラーモードはCMYKですか？
メニューバーの「ファイル」→「ドキュメントのカラーモード」→「CMYKカラー」
- ☐ 塗足し線まで作成されていますか？
背景の写真や絵柄などは、必ず塗足し線までレイアウトしてください。
他より小さくしたりまたは少し外側にレイアウトされますと、印刷時の誤差などで
生地の周囲に白地が発生する場合がございます。
- ☐ 画像の解像度は150dpi以上ですか？
画像は必ずで解像度150dpi以上を指定してください。解像度が低いとぼく出力されます。
画像はぼくならないで印刷を指定し、リンク画像は必ずこのリンク先と一致にしてください。
- ☐ 画像の画質は大丈夫ですか？
画像を下のズームレベルを、1/10サイズは「100%」、原寸サイズは「100%」にしますと、
実寸に近いサイズで画像確認が可能です。問題がないかご確認ください。
- ☐ 複雑なパス、パターン、ウォッチ、ぼかし、
ドロップシャドウは画像化されていますか？
まず以下でドキュメントの解像度を上げていただき、全て画像化してください。
(※一度画像化されると元に戻せませんので、元のデータをコピーして作業することをお勧めします)
①メニューバー「編集」→「ドキュメントのサイズを指定」→「解像度」その他から1200ppiで指定
→「解像度」は適用を選択→「オプション」のチェックをすべて外す→OK
②複雑なイラスト・図、パターン、ウォッチは
→「背景」の「パス」を選択→メニューバー「オブジェクト」→「ラスター化」を選択
→「解像度」その他から1200ppiで指定→「解像度」は適用を選択
→「オプション」の「アンチエイリアス」は「アート」に設定を選択、チェックをすべて外す→OK
→「ぼかし、ドロップシャドウ」は
→「背景」の「パス」を選択→メニューバー「オブジェクト」→「パスを分離」を選択
- ☐ オーバープリントになっていませんか？
オーバープリントになっている文字やイラストは印刷時、背景表示になり
出力されませんのでご注意ください。
- ☐ フォントはアウトライン化していますか？
メニューバー「オブジェクト」→「すべてをロック解除」→すべての文字を選択し、
メニューバー「書式」から「アウトライン」を作成
- ☐ 対応アプリケーション:2020(v24.3)以下で作成していますか？
Illustrator 2020(v24.3)以上の最新バージョンで作成されている方は、
バージョンを2020(v24.3)またはそれ以下に下げて保存してください。
- ☐ 確認用データはありますか？
リンク画像や効果が正しく反映されているか確認いたしますので
キャプチャ画像を必ず一緒にご入力ください。

ポケットは、好きな位置にお付けできます。
位置を変更されたい場合はお申し付けください。

※ポケットサイズ:W364×H257mm(A4横サイズ用)
※クリアポケットのため、ポケット内に何も入っていない場合
下側のデザインが透けて表示されます。

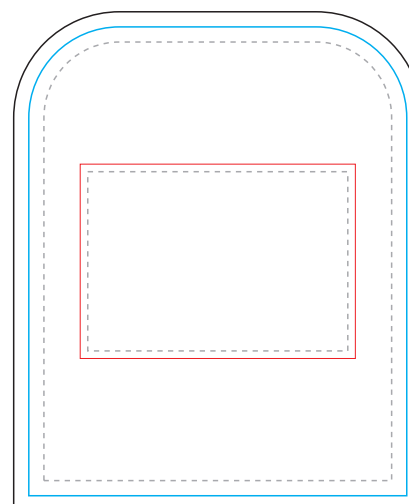
【ご使用方法】

- ①作成したデータを「Customer_data」レイヤーに貼付け
※「bias_tape」「background」「template」レイヤーの変更・消去は絶対にしないでください。
- ②【チェックシート】を確認し、別名保存(形式:Ai)
※別名保存の際、必ず「PDF互換ファイルを作成」と「ICCプロファイルを埋め込む」
のチェックを外して保存をお願いします
- ③Aiデータ、画像データ、確認用データ(Aiデータのキャプチャ画像)を
1つのフォルダに入れて圧縮→メールにて送付

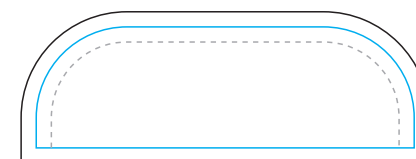
ターポリン W500×H620(裏面160)mm

W500×H620(裏面160)mm

表面



裏面



※裏型もデザイン可能

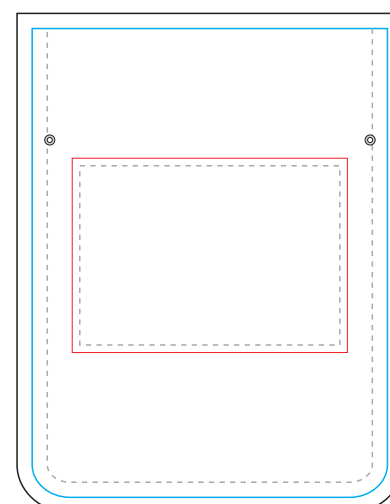
- ☐ 水色線 …仕上り寸
- ☐ 黒線 …塗足し線
- ☐ 点線 …安全線(※文字の配置は点線まで)
- ☐ 赤線内 …ポケット(A4横型が入るサイズ)
※向かって右側が差込口になります。
変更がございましたらお知らせください。



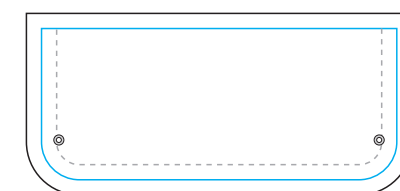
調節紐付ターポリン W470×H620(裏面200)mm

W470×H620(裏面200)mm

表面



裏面



※裏型もデザイン可能

※ハトメに文字やイラストがかからないようご注意ください。

- ☐ 水色線 …仕上り寸
- ☐ 黒線 …塗足し線
- ☐ 点線 …安全線(※文字の配置は点線まで)
- ☐ 赤線内 …ポケット(A4横型が入るサイズ)
※向かって右側が差込口になります。
変更がございましたらお知らせください。
- …ハトメ

